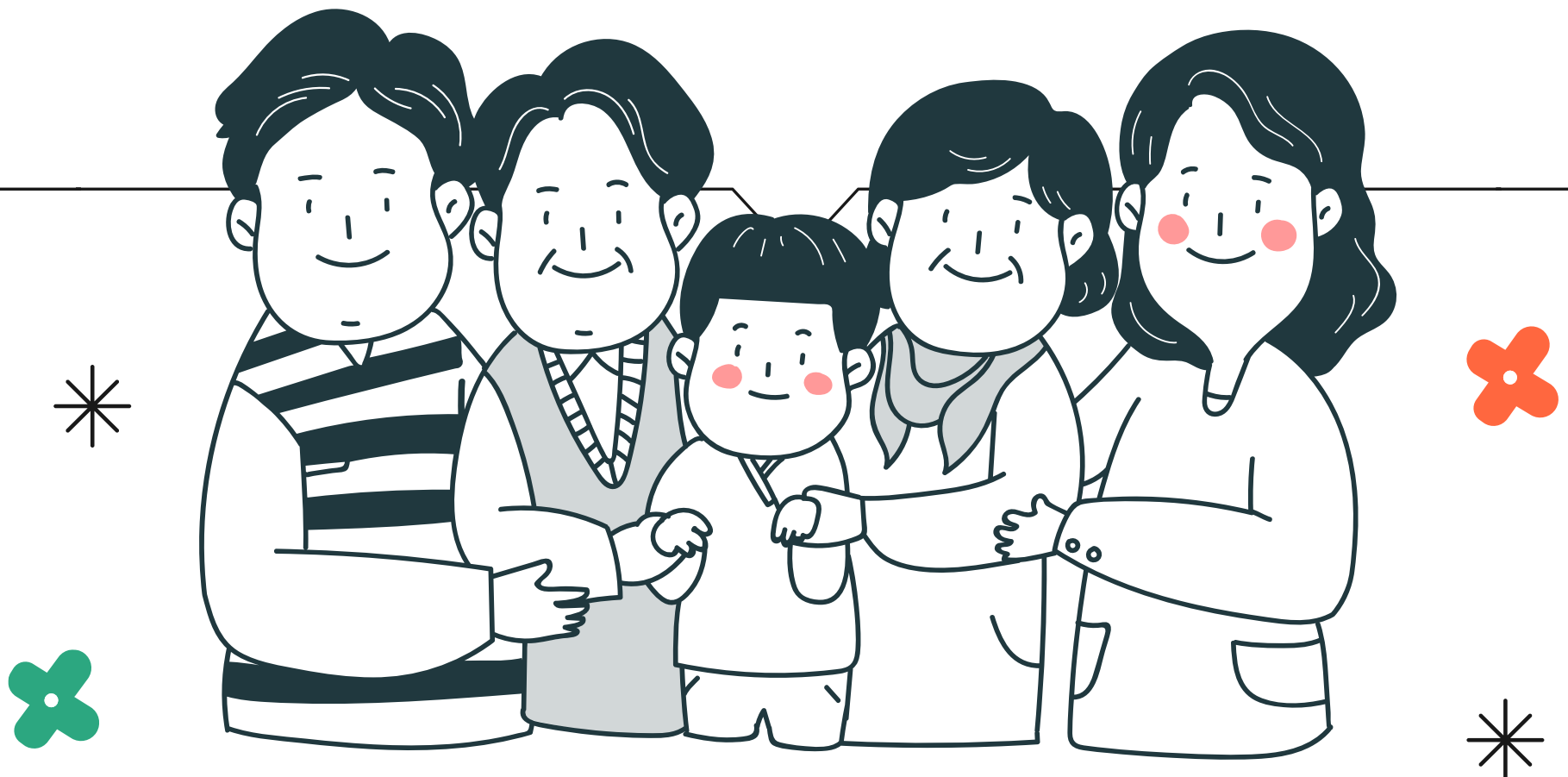


Department of Family Counseling and Therapy

# 생애복지대학원 가족상담치료학과

Tel. : 02-920-7511 / 학과사무실 : 운정그린캠퍼스 B동 313호

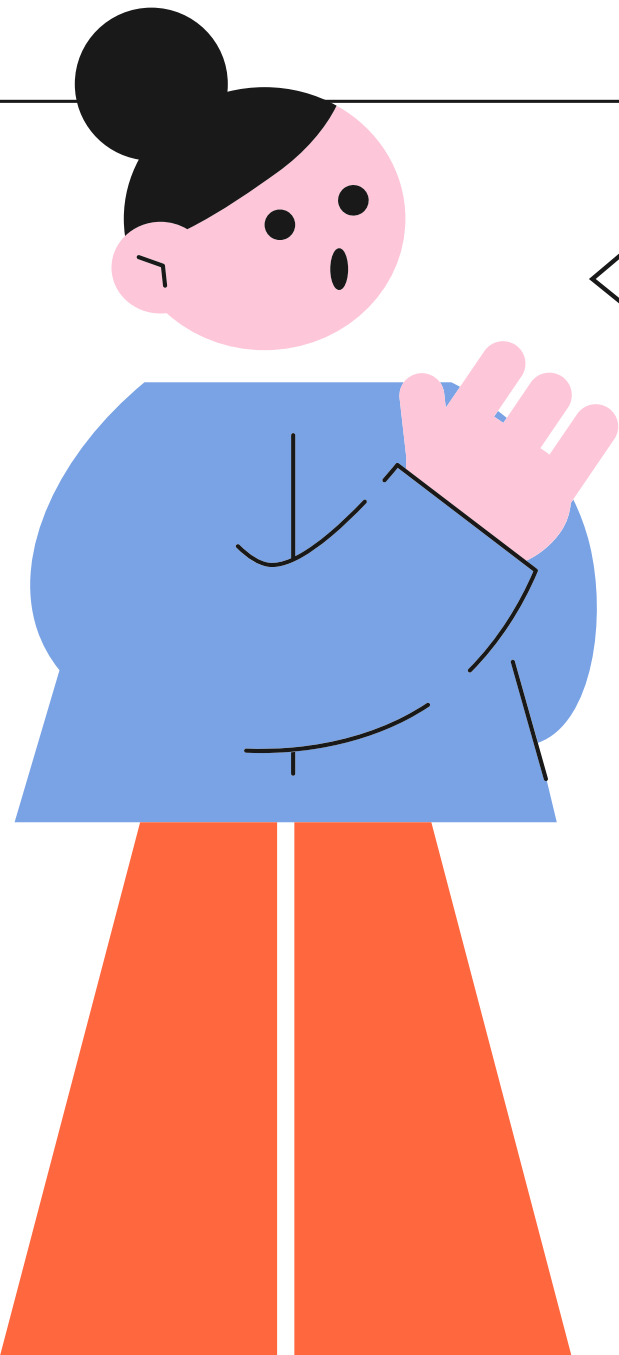


# 다양한 고민들

“

”

직장과 가정, 학업을 병행하는 것이 큰 도전입니다.  
어떻게 효율적으로 시간을 분배하여 모든 역할을 잘 수행할 수 있을까요?



토요일 전일제 수업으로 일과 학습 병행 가능



성신여대 운정그린캠퍼스  
(지하철 4호선 미아역)에 위치하여  
높은 대중교통 접근성



가족상담실습실, 대학원생 연구실 운영으로  
좋은 학습환경 조성

# 1. 학과 소개 (및 연혁)



성신여자대학교 생애복지대학원은 2022년 3월  
가족상담치료 전문가 양성을 목표로 가족상담치료학과 석사 과정을 신설하였습니다.

가족의 기능 향상과 적응력 강화를 위해 상담 능력을 갖춘 전문가 양성을 목표로 운영하고 있으며  
학과의 교육과정은 개인과 가족에 대한 평가, 사정, 교육 및 개입 방법에 대한 이론적 연구와  
실무 현장에서 적용 가능한 내용을 다룹니다.

학생들은 체계론적 접근을 바탕으로 다양한 가족상담 이론을 학습하며,  
이를 통해 가족 역동에 대한 깊은 이해와 상담 지식과 기술을 체계적으로 습득하게 됩니다.

특히, 현장과의 긴밀한 연계를 통해 실무 중심의 교육을 운영하여,  
가족상담치료 실천에 필요한 실질적인 지식과 기술을 강화하는 데 중점을 두고 있습니다.

## 2. 학과 교육 및 특성화 목표

### \* 가족상담 및 치료에 특화된 커리큘럼

다세대 가족치료, 경험적 가족치료, 부부치료 등  
다양한 가족상담 기법을 학습합니다.



1 가족에 대한 깊이 있는 통찰과  
통합적 이해를 위한 교육

가족을 전문적으로 이해할 수 있는  
과목을 제공합니다.

2 상담 관련 학회 전문 상담사  
자격 취득을 위한 필수 교과목 이수

학회에서 요구하는 기본 교과목을  
충족시킵니다.

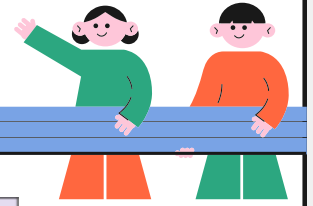
3 가족센터 등 관련 분야에  
취업을 위한 실무 중심 교육

실무 지식을 포함하여 졸업 후  
관련 직종으로의 취업 경쟁력을 높입니다.

4 매 학기 상담 관련 특강 개최

다양한 상담 분야에 대한  
전문 지식 습득을 위한 주제로  
전문가를 초청하여 특강을 진행합니다.

### 3. 교수진 및 전공



구분	이름	전공 및 담당교과목	비고
전임교수	고선강	가족정책, 건강가정, 상담연구방법 등	
전임교수	박현용	사회관계망, 정신건강 및 중독상담 등	
전임교수	조윤주	삶의 질, 세대간 통합, 돌봄 등	
겸임교수	한은주	상담이론, 발달심리, 부부상담 및 치료, 가족상담 및 치료 등	서울시 강북구가족센터장
겸임교수	전종미	가족학, 가족복지, 다문화복지, 가족생활교육 등	서울시 금천구가족센터장
겸임교수	이인수	가족상담 및 치료, 다세대가족치료, 가족상담 및 치료 세미나 등	이인수심리상담연구소 & Other Life 원장
겸임교수	김경자	가족학, 경험적가족치료, 집단상담 등	나와우리 상담 코칭 연구소장
겸임교수	김수지	이상심리, 심리평가 등	연세우리가족상담 센터장

#### 교수진의 강점

- ✓ 전문 자격 소지자 한국상담학회, 한국가족치료학회, 한국가족관계학회 등 가족상담 및 치료 관련 수련감독자(수퍼바이저)
- ✓ 현장 실천 및 경험자 가족센터, 상담센터 등 가족상담 및 실천 분야 전문가
- ✓ 정책 관련 연구자 상담 분야와 정책의 연계 이론가

## 4. 전공 관련 자격증 및 관련 교과목

[2024년 3월 1일 기준]



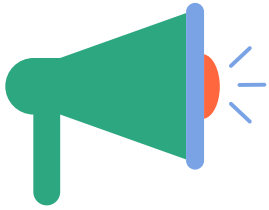
관련 학회(자격증)	최소 요건	교과목명
한국상담학회 :전문상담사 (부부가족상담) 2급	5개 영역 12학점 이상	상담이론과 실제, 가족상담 및 치료, 심리검사와 상담, 집단상담이론과 실제, 가족상담현장실습
한국가족치료학회 :가족치료사 (부부가족전문상담사) 2급	5개 영역 12학점 이상	가족상담 및 치료, 가족학, 상담이론과 실제, 인간발달, 상담윤리와 철학
건강가정사	핵심과목 4 과목 기초이론 2 과목 상담교육 등 실제 2과목 이상	건강가정론, 가족상담 및 치료, 가족생활교육, 가족복지론, 가족학, 인간발달, 프로그램 개발과 평가, 부부상담 및 치료

\*상기 교과목 개설은 상황에 따라 변경될 수 있음

\*페이지 내 인물 사진은 샘플이미지입니다.

# 5. 졸업 요건

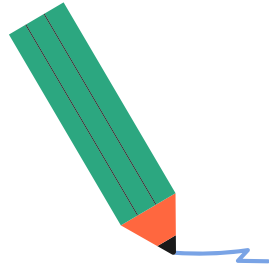
1



## 졸업 요건

- 종합시험 / 졸업학위논문 중 택1
- 논문 졸업 시 총 24학점 이상
  - 학점 졸업 시 총 33학점 이상

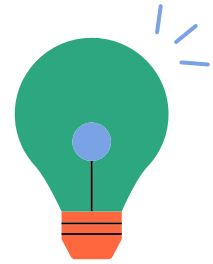
2



## 종합 시험

- 매년 2회 실시 (4월, 10월)
- 석사과정: 전공과목 2과목  
(3학기 이상 등록,  
15학점 이상 취득한 자)

3



## 논문 제출

- 석사과정: 졸업학위 논문 1부

## 6. 지원 자격

구분		자격
신입학	석사학위과정	<ul style="list-style-type: none"> <li>• 국내·외 대학에서 학사학위 취득자 또는 입학 전 학사학위 취득 예정자</li> <li>• 법령에 의하여 이와 동등한 학력이 있다고 인정된 자</li> </ul>
편입학	석사학위과정	<ul style="list-style-type: none"> <li>• 국내·외 대학원에서 석사과정에서 1학기 이상 이수하고 6학점 이상 취득한 자로서 지원 학과와 전공이 동일 또는 유사한 자</li> <li>• 인정학기 및 학점 : 1학기, 6학점 이내</li> </ul>
특별전형	정원 외	<ul style="list-style-type: none"> <li>• 정원 외 모집요강 참조</li> </ul>

• 입학 관련 문의 : 02-920-7511



# Department of Family Counseling and Therapy



## 가족상담치료학과로 오세요!



가족상담치료학과

성신여자대학교 운정그린캠퍼스 B동 313호