

인성, 지성, 감성으로 미래를 이끄는
성신여자대학교



성신핵심역량인증제 안내



성신여자대학교 | 교육혁신원

목차

1.

성신핵심역량인증제

2.

성신 6대 핵심역량

3.

비교과 교육과정

4.

인증기준

5.

인증 프로세스

성신핵심역량인증 FAQ

1. 성신핵심역량인증제

성신핵심역량인증제란?



성신 6대 핵심역량을 함양하기 위해 참여한 비교과 교육과정 참여 실적을 바탕으로 역량인증과 인재인증을 시행하는 제도

1 비교과 교육과정 참여 S+ 마일리지 적립

1~8학기 재학 중 인증 비교과 프로그램 참여 및 S+마일리지 적립 (SunShine, 학생진로종합시스템) 총 누적 S+마일리지가 최초 10,000점 초과 시 10만원 지급. 추후 10,000점을 추가 적립할 때마다

10,000점에 10만원의 장학금 추가 지급

2 역량인증

8학기 이수 말 10,000점 이상의 S+마일리지가 적립된 핵심역량을 인증(평균평점 요건 없음)
인증받은 핵심역량에 대한 인증서 발급

3 인재인증

인증받은 핵심역량이 4개 이상이고, 전 학년 평균평점이 3.6 이상인 경우 인재로 인증하고 장학금 지급

- 성신인재(4개): 인증서, 장학금 20만원
- 성신미래인재(5개): 인증서, 장학금 30만원
- 성신핵심인재(6개): 인증서, 장학금 50만원, 총장추천서(전 학년 평균평점 4.0 이상)

1. 성신핵심역량인증제



성신핵심역량인증제 꼭 참여해야 하나요? 필요한가요?

WHY?

전공, 교양 지식을 배우는데
핵심역량이 중요한가요?

현대사회에서 개인이 성공하기 위해서는
교과 교육을 통해 획득되는 지식뿐만 아니라,
“어떤 일을 해낼 수 있는 힘”인 역량이 중요합니다.

역량은 직업세계에서 직무를 수행하는 데 필요한
지식 태도, 기술, 가치가 통합되어 나타나며,
삶의 다양한 생애주기에 적응하며 행복하고
성공적인 삶을 추구하는 데 반드시 필요합니다

HOW?

어떤 핵심역량을 함양해야 하고,
어떻게 함양할 수 있나요?

성신여자대학교는 재학생이 반드시 함양해야 하는
6대 핵심역량을 선정하고, 체계적으로 함양해
나가도록 비교과 교육과정을 구축하였습니다.

비교과 교육과정은 학점이 부여되지 않지만,
핵심역량 함양에 있어 전공과 교양 교육을 보완함으
로써, 더욱 의미있는 대학생활을 가능하게 합니다.

BENEFIT?

성신핵심역량인증에 참여하면
어떤 혜택이 있나요?

성신핵심역량 함양을 비교과 참여 시
S+마일리를 지급하고 매학기 정산하여 요건이
충족되면 S+마일리지 장학금을 지급합니다.

성신핵심역량 인증 시 사회 진출 시 도움이 될 수
있도록 인증서, 장학금, 총장 추천서를 제공합니다.
특히, “인재인증”을 획득하면 교과와 비교과
모두에서 우수한 우리 대학을 대표하는 인재 라는
것을 의미합니다.

2.

성신 6대 핵심역량



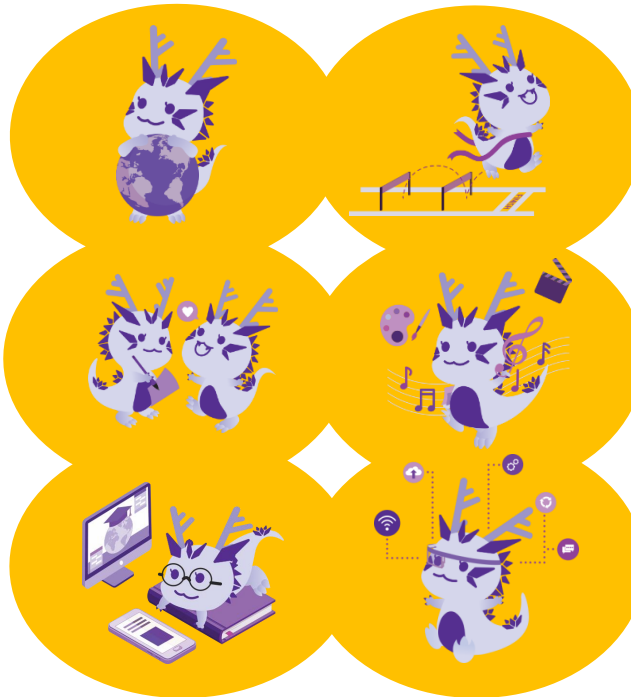
성신 6대 핵심역량이란?

성신여자대학교 인재상인 "인성·지성·감성으로 미래를 이끄는 성신인"으로 성장하고, 앞으로의 성공적인 삶(학업, 직장 등)을 위해 갖추어야 할 역량

글로벌시민 역량 | 세계적 보편성과 지역적 특수성을 이해하고, 문화적 다양성을 존중하며, 국제·지역사회의 문제해결에 참여할 수 있는 능력

소통협력 역량 | 타인의 생각과 의견을 이해하고 존중하며, 자신의 의사를 명료하게 전달하고 설득할 수 있으며, 자신과 타인 간 의견 또는 갈등을 조정할 수 있는 능력

지식탐구 역량 | 전문지식과 기술을 체계적으로 탐구하고 새로운 경험과 정보를 비판적으로 수용하여, 시대 현실이 요구하는 지식을 창출할 수 있는 능력



자율실천 역량 | 자기 이해를 바탕으로 삶의 목표를 스스로 설정하고 계획을 실천해가며, 자신의 신념과 가치 구현을 위해 열정과 도전정신으로 실행할 수 있는 능력

예술감성 역량 | 예술과 문화의 가치를 이해하고, 다양한 예술과 문화 산물에 공감하며, 자신의 심미적 인식과 문화적 감각을 표현할 수 있는 능력

창의융합 역량 | 열린 사고로 현상을 분석하고, 다양한 지식과 경험을 통섭하여 새로운 가치를 창출하며, 창의적인 관점과 방법으로 문제를 해결할 수 있는 능력

2. 성신 6대 핵심역량

글로벌시민 역량



글로벌시민 역량의 하위역량

- 외국어 소통 및 활용
- 다문화 이해와 문화적 포용력
- 공동체 의식
- 지역·국제사회의 문제 인식

소통협력 역량



소통협력 역량의 하위역량

- 적극적 경청과 이해
- 효과적인 의사전달
- 합리적 설득과 갈등조정
- 소통과 협력의 리더십

지식탐구 역량



지식탐구 역량의 하위역량

- 자기주도적 학습
- 논리적 사고와 비판적 분석
- 전문지식과 기술의 탐구
- 정보기술의 활용

창의융합 역량



창의융합 역량의 하위역량

- 개방적이고 유연한 사고
- 창의적 발상과 기획
- 새로운 가치 창출
- 융합적 문제해결

예술감성 역량



예술감성 역량의 하위역량

- 예술과 문화의 가치 이해
- 예술과 문화 산물의 향유와 공감
- 심미적 자기표현과 강조
- 문화적 통찰과 창조

자율실천 역량



자율실천 역량의 하위역량

- 자기이해와 자율성
- 목표 수립과 체계적 실행
- 열정과 도전의식
- 자기효능감

3.

비교과 교육과정



비교과 교육과정이란?

본교 인재상 구현을 위해 핵심역량을 개발하고 강화할 목적으로 체계적으로 선정·조직한 정규 교육과정 외 모든 비교과 프로그램 및 활동



3.

비교과 교육과정



우리 대학의
비교과 통합관리와 관련된 것은 어떤 것들이 있나요?



비교과 인증

비교과 프로그램과 활동은 핵심역량 증진효과에 대한 인증 심사 후 비교과 교육과정으로 구성

모든 인증 비교과 프로그램과 활동에는 핵심역량을 지정, 부족한 핵심역량 관련 비교과를 조회 및 참여 가능



핵심역량 지정



단계별 S+마일리지 차등 지급

비교과 프로그램은 1-4 단계, 비교과 활동은 1~3단계로 구분, 단계가 높을수록 더 많은 S+마일리지 지급





비교과 프로그램과 활동의 조회, 참여 신청, 결과 조회, 수수료 발급 등 모든 비교과 교육과정은 SunShine(학생진로종합시스템)으로 관리



SunShine 내에서 종합 관리

4. 인증기준



	8학기 말. 단, 조기졸업자는 졸업 학기 말	인증시기
	핵심역량별 S+마일리지 및 전학년 평균평점	인증기준
	별도 신청 없음. 인증시기 도래자는 자동 인증심사 진행	인증신청
	SunShine(학생진로종합시스템)에서 확인 및 증명서 발급 / 장학금 / 총장 추천서	인증결과

4. 인증기준

인증시기 전 학년 평균평점	10,000점 이상 핵심역량	인증명(세부인증명)	인증혜택
3.6점 미만	1~6개	역량인증	인증서
3.6점 이상	1~3개	역량인증	인증서
	4개	인재인증(성신인재)	인증서, 장학금 20만원
	5개	인재인증(성신핵심인재)	인증서, 장학금 30만원
	6개	인재인증(성신미래인재)	인증서, 장학금 50만원, 총장추천서(전학년 평균평점 4.0 이상)

5. 인증 프로세스

1-8 학기 중

교과

교과 교육과정 및 활동 참여

8학기 말

전학년
평균평점
3.6 이상

비교과

비교과
교육과정 및
활동 참여

S+마일리지
적립

성신핵심역량
검사 응시

각 학기말
S+마일리지
장학금 지급
(10,000점 당
10만원)

성신핵심역량
인증

역량인증

성신인재 인증

성신핵심인재 인증

성신미래인재 인증

장학 가능 마일리지 차감 및 잔여 마일리지 이월

전학년 누적
S+마일리지

5. 인증 프로세스

1학년 수료

누적 점수가 10,000점이 넘어서 장학금을 받았어!



S+마일리지 첫 지급 시
2개 핵심역량, 2500점 이상

핵심역량	1학년 1학기 마일리지	1학년 2학기 마일리지
글로벌시민	1,000	2,500
소통협력	2,000	3,000
지식탐구	1,000	1,500
창의융합	500	1,000
예술감성	500	1,500
자율실천	500	1,500
누적	5,500	11,000
핵심역량검사	응시	1-1학기 응시
S+마일리지 장학금	없음	10만원

척척박사 수료

첫 지급 시 지켜야할 조건들을 잘 지켜서 받을 수 있었어!
축하해!



S+마일리지 10,000점 이상일 경우
10,000점 단위로 10만원 지급
*핵심역량검사 응시 요건

5. 인증 프로세스

2학년 수료

2학년 누적 점수가 20,000점이 넘는데 장학금을 못받았어ㅠㅠ



핵심역량	2학년 1학기 마일리지	2학년 2학기 마일리지
글로벌시민	3,500	4,500
소통협력	3,000	4,000
지식탐구	2,500	4,500
창의융합	2,000	3,000
예술감성	2,500	4,500
자율실천	2,500	3,500
누적	16,000	24,000
핵심역량검사	미응시	미응시
S+마일리지 장학금	없음	없음

척척박사 수료

핵심역량검사를 응시하지 않아 장학금이 지급되지 않았어
까먹지 말고 꼭 챙기자!



핵심역량검사에 응시하지 않아 장학금 미지급

5. 인증 프로세스

3학년 수료

3학년 1학기에는 10,000점을 적립하지 못했는데 장학금이 지급되었어! 왜일까?



핵심역량	3학년 1학기 마일리지	3학년 2학기 마일리지
글로벌시민	4,500	7,500
소통협력	5,000	7,000
지식탐구	5,500	5,500
창의융합	4,000	8,000
예술감성	4,500	8,500
자율실천	4,500	7,500
누적	28,000	44,000
핵심역량검사	응시	3-1학기 응시
S+마일리지 장학금	10만원	20만원

2-2학기에 장학금으로 지급하지 않은 S+마일리지를 이월하여, 핵심역량검사에 응시한 3-1학기에 장학금 10만원 지급

척척박사 수료

지난 학기에 핵심역량검사를 응시하지 않아 받지 못했던 S+마일리지가 이월되어 지급된거야!



누적 S+마일리지를 20,000점까지 장학금 지급 후 40,000점을 초과해 장학금 20만원 지급

그리고 2학기에도 누적 S+마일리지가 40,000점을 초과해 장학금 20만원이 지급되었어!

5. 인증 프로세스

4학년 수료

비교과에 열심히 참여해서 마일리를 열심히 쌓았어! 추가혜택이 있을까



핵심역량	4학년 1학기 마일리지	4학년 2학기 마일리지
글로벌시민	8,500	12,500
소통협력	10,000	11,000
지식탐구	7,500	7,500
창의융합	11,000	13,000
예술감성	9,500	11,500
자율실천	8,500	9,500
누적	55,000	65,000
핵심역량검사	응시	4-1학기 응시
S+마일리지 장학금	10만원	20만원

역량인증
4개

+ 평균평점
3.6 이상 =

“성신인재”로 인재인증
(인증장학금 20만원)

척척박사 수료

10,000점 이상인 역량들이 4개나 있네!!
인증된 역량이 4개 이상이고, 평균평점이 3.6 이상이면 “성신인재”로 인재인증이 가능해!!

10,000점 이상
→ 역량인증



성신인재 인증 시 인증장학금 20만원도 지급된다구! 축하해!

Q.

성신핵심역량을 인증받으면 어떤 점이 좋나요?

A.

성신핵심역량인증제는 졸업 후 사회로 진출할 때 재학생에게 요구되는 학점 외 다양한 스펙을 체계적으로 증명할 수 있게 합니다. 핵심역량인증제는 각 핵심역량 단위로 대학에서 역량 함양 효과를 인증한 비교과 프로그램과 활동 실적을 관리하기 때문에 핵심역량 증명이 용이합니다.

“인재인증”을 받으면 교과와 비교과 교육과정 모두에서 우수한 성과를 거두었다는 것을 의미하며, 이는 학생이 다양한 분야와 능력에서 균형잡힌 인재라는 것을 의미합니다.

최고 수준의 인증인 “성신미래인재”로 인증받고, 전 학년 평균평점 4.0 이상이면, 성신여자대학교를 대표하는 인재로 총장 추천서를 발급받을 수 있습니다.

Q.

성신핵심역량검사에서 높은 점수를 받은 경우
핵심역량인증을 받을 수 있나요?

A.

성신핵심역량인증제는 비교과 교육과정 참여 실적을 인증하는 제도입니다.
따라서 핵심역량검사 결과와 상관없이 비교과 참여실적이 없으면 인증받지 못합니다.

성신핵심역량검사는 자기 보고식 문항으로 이루어져 학생 스스로 역량을 진단하고, 부족한 역량을 교과와 비교과를 통해 보완할 수 있도록 합니다.
개인별 자기 평가의 기준이 다르므로, 점수를 인증에 활용하지 않습니다.



성신핵심역량인증제는 S+마일리지제도와 함께 운영되어 성신핵심역량검사와 비교과 교육과정에 지속적으로 참여할 때 비교과 참여 실적을 바탕으로 인증받을 수 있도록 설계되었습니다.

Q. S+마일리지가 적립되었는데 장학금이 지급되지 않았습니다.

A. S+마일리지 장학금은 누적 S+마일리지 10,000점 이상인 경우 10,000점 단위로 10만원을 지급합니다.

핵심역량	마일리지
글로벌시민	1,000점
소통협력	2,000점
지식탐구	1,000점
창의융합	500점
예술감성	500점
자율실천	500점
누적	5,500점
이전 사용 S+Mil.	없음
핵심역량검사	응시
S+Mil.장학금	없음

첫 S+마일리지 장학금을 수혜하기 위해서는 누적 S+마일리지 10,000점 이상이고 두 개의 핵심역량에서 각각 2,500점 이상의 S+마일리지를 적립해야 합니다.



Q. 장학금을 지급 받고 남은 10,000점 미만의 장학금은 어떻게 되나요?

A. S+마일리지 장학금으로 지급하고 남은 잔여 마일리지는 정규 8학기 이내에서 다음 학기로 이월됩니다.

핵심역량	마일리지
글로벌시민	2,500점
소통협력	3,000점
지식탐구	1,500점
창의융합	1,000점
예술감성	1,500점
자율실천	1,500점
누적	11,000점
이전 사용 S+Mil.	없음
핵심역량검사	1-1학기 응시
S+Mil.장학금	10만원

1-2학기 사례에서 재학생은 총 누적 마일리지 11,000점 중 10,000점에 대해서 10만원의 장학금을 지급받았기 때문에, 1,000점은 다음 학기로 이월합니다.



Q. S+마일리지가 10,000점을 넘었는데 장학금이 지급되지 않았습니다.

A. S+마일리지 장학금을 수혜하기 위해서는 해당 학년도의 **성신핵심역량검사에 응시**해야 합니다.

핵심역량	마일리지
글로벌시민	4,500점
소통협력	4,000점
지식탐구	4,500점
창의융합	3,000점
예술감성	4,500점
자율실천	3,500점
누적	24,000점
이전 사용 S+Mil.	10,000점
핵심역량검사	미응시
S+Mil.장학금	없음

성신핵심역량검사에 응시하지 않아 장학금이 지급되지 않은 S+마일리지는 이월되며, 성신핵심역량검사를 응시한 학기에 지급됩니다.



Q. 누적 S+마일리지가 40,000점인 경우 40만원이 지급되는 것인가요?

A.

아닙니다. 장학금으로 지급된 S+마일리지를 제외하고 추가 적립한 S+마일리지에 대해 10,000점에 10만원의 장학금을 지급합니다.

3-1 학기

핵심역량	마일리지
글로벌시민	4,500점
소통협력	5,000점
지식탐구	5,500점
창의융합	4,000점
예술감성	4,500점
자율실천	4,500점
누적	28,000점
이전 사용 S+Mil.	10,000점
핵심역량검사	응시
S+Mil.장학금	10만원

3-2 학기

핵심역량	마일리지
글로벌시민	7,500점
소통협력	7,000점
지식탐구	5,500점
창의융합	8,000점
예술감성	8,500점
자율실천	7,500점
누적	44,000점
이전 사용 S+Mil.	20,000점
핵심역량검사	3-1학기 응시
S+Mil.장학금	20만원



Q.

8학기 이후에도 S+마일리지 적립 및 장학금 지급,
핵심역량 인증이 가능한가요?

A.

8학기 이후로는 S+마일리지 적립 및 장학금 지급이 불가합니다.
따라서, 8학기에 성신핵심역량인증을 받으면, 해당 결과가 최종 인증으로 고정
되며, 추가 학기를 등록하여도 추가 인증을 받을 수 없습니다.

핵심역량	마일리지
글로벌시민	12,500점
소통협력	11,000점
지식탐구	7,500점
창의융합	13,000점
예술감성	11,500점
자율실천	9,500점
누적	65,000점
이전 사용 S+Mil.	50,000점
핵심역량검사	4-1학기 응시
S+Mil.장학금	10만원

8학기까지 적립한 S+마일리지와
인증 결과는 기록으로 보관되며,
학생이 학생진로종합시스템에서
조회하고 증명서를 발급받을 수 있습니다.



Q. 4개 이상의 역량이 인증되었는데 인재인증이 되지 않았습니다.

A.

인재 인증을 받기 위해서는 전 학년 평균 평점이 3.6 이상이어야 합니다. 인재인증은 핵심역량뿐만 아니라 전공 및 교양 교육과정에서도 우수한 성적을 거둔, 다양한 분야에서 우수한 인재를 인증하도록 설계되어 있습니다.



전 학년 평균 평
점

3.6
이상

비교과
교육과정
실적

Q.

인재인증 장학금은 언제 지급되나요?

A.

인재인증 장학금은 인증받은 학기 말에 지급됩니다. 통상적으로 8학기 말에 인증받고 장학금을 수혜하는 경우가 많으나, 조기졸업자라면 6학기나 7학기에 인증받고 장학금을 수혜받을 수도 있습니다.



조기졸업 학기
지급가능

8학기 말
지급

Q.

성신핵심역량 인증서는 어디서 발급받나요?

A.

성신핵심역량 인증서는 SunShine(학생진로종합시스템)에서 학생이 직접 발급받을 수 있습니다. 재학생과 졸업생 모두 학생진로종합시스템에서 필요할 때마다 직접 발급할 수 있습니다.

8학기 재학 중 인재인증 요건을 충족한 경우 신청할 수 있는
“성신핵심역량 인증 예정증명서”는

학생진로종합시스템에서 자동발급이 되지 않으며, 서식
작성 후 교육성과관리팀에 제출해 발급받을 수 있습니다.



Q.

총장추천서는 어떻게 발급받을 수 있나요?

A.

총장추천서는 교육성과관리팀에 별도서식을 요청하여 다운로드 받아 작성 후 교육성과관리팀에 제출하면 승인 후 발급받을 수 있습니다.

성신미래인재로 인증받고, 전 학년 평균평점이 4.0 이상이어야 발급

X

총장추천서는 성신핵심역량인증서와 달리 특정 기관의 선발, 시험 등에 대해 발급하는 것으로 학생진로종합시스템에서 자동발급할 수 없습니다.



O

성신미래인재로 인증 예정인 학생도 총장추천서를 발급 받을 수 있습니다.

성신핵심역량 인증서

소속: 인문과학대학 국어국문학과
생년월일: .
이름: 김성신
인증명: 인제인증(성신미래인재)

위 학생은 성신여자대학교에 재학하는 동안 적극적으로 비교과 교육과정에 참여하여 글로벌시민 역량, 소통협력 역량, 지식탐구 역량, 창의융합 역량, 예술감성 역량, 자율실천 역량의 인증요건을 충족하여, 성신미래인재로 인증받았음을 증명합니다.

성신여자대학교 총장



* 인증서 붙임

비교과 교육과정 참여 실적

소속: 인문과학대학 국어국문학과

생년월일:

이름: 김성신

순번	구분	실적 일자	실적명	글로벌시민	소통협력	지식탐구	창의융합	예술감성	자율실천	총합
	프로그램	'20.01.20	신입생 오리엔테이션	500					500	1,000
	활동	'20.01.20	교내 수상				1,000			1,000
			총합	500			1,000		500	2,000

총장 추천서

성 명	김성신	생년월일	
졸업학과	국어국문학과	졸업(예정)일자	
주 소	서울특별시 성북구 보문로34더길 2		

위 학생은 본교 재학 시 우수한 학업 성과를 거두었을 뿐만 아니라, 각종 비교과 교육과정에 적극적으로 참여하여, 그 결과 성신미래인재로 인증받은 성신여자대학교를 대표하는 훌륭한 학생으로서, 귀사의 발전에 기여할 자질을 갖추었다고 확신하기에 (주) 인재채용에 추천합니다.

성신여자대학교 총장



감사합니다



성신여자대학교 | 교육혁신원